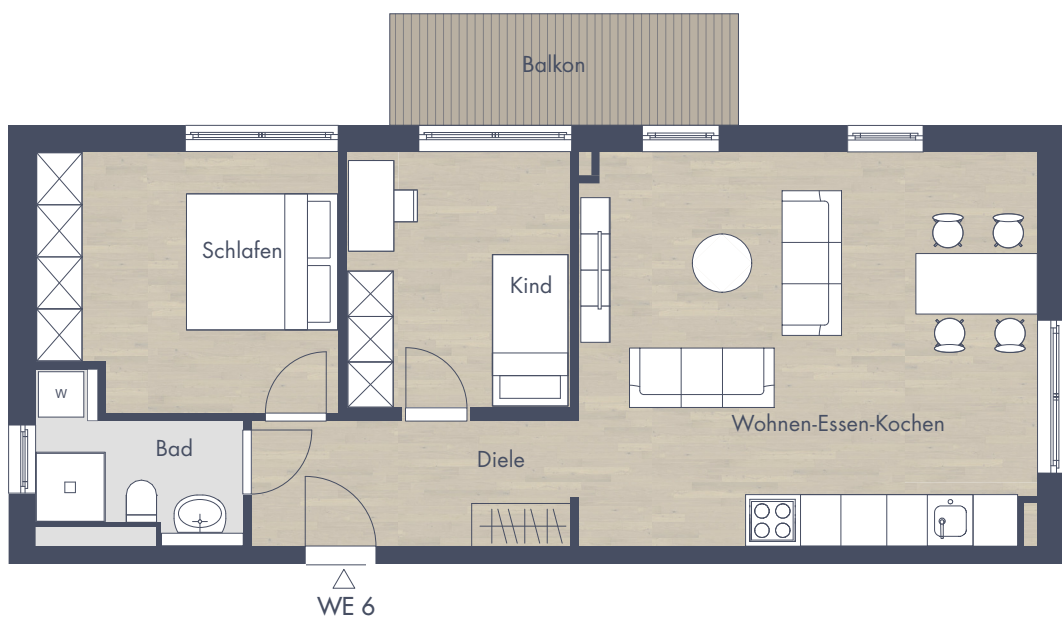
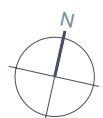
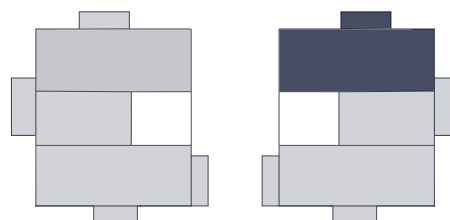


Walter-Brecht-Straße Nr. 3 Wohnung 306 | 1. Obergeschoss rechts

3 Zimmer mit Balkon | 69,68 m<sup>2</sup> Wohnfläche



Diele	7,06 m <sup>2</sup>
Schlafen	13,21 m <sup>2</sup>
Kind	10,02 m <sup>2</sup>
Bad	4,56 m <sup>2</sup>
Wohnen-Essen-Kochen	31,49 m <sup>2</sup>
Balkon (50%)	3,34 m <sup>2</sup>
<b>Wohnfläche</b>	<b>69,68 m<sup>2</sup></b>
<b>Wohn-/Nutzfläche</b>	<b>73,02 m<sup>2</sup></b>



Hinweis: Maße unter Vorbehalt

Alle Maße sind nach Rohbaumaßen berechnet und können deshalb abweichen.