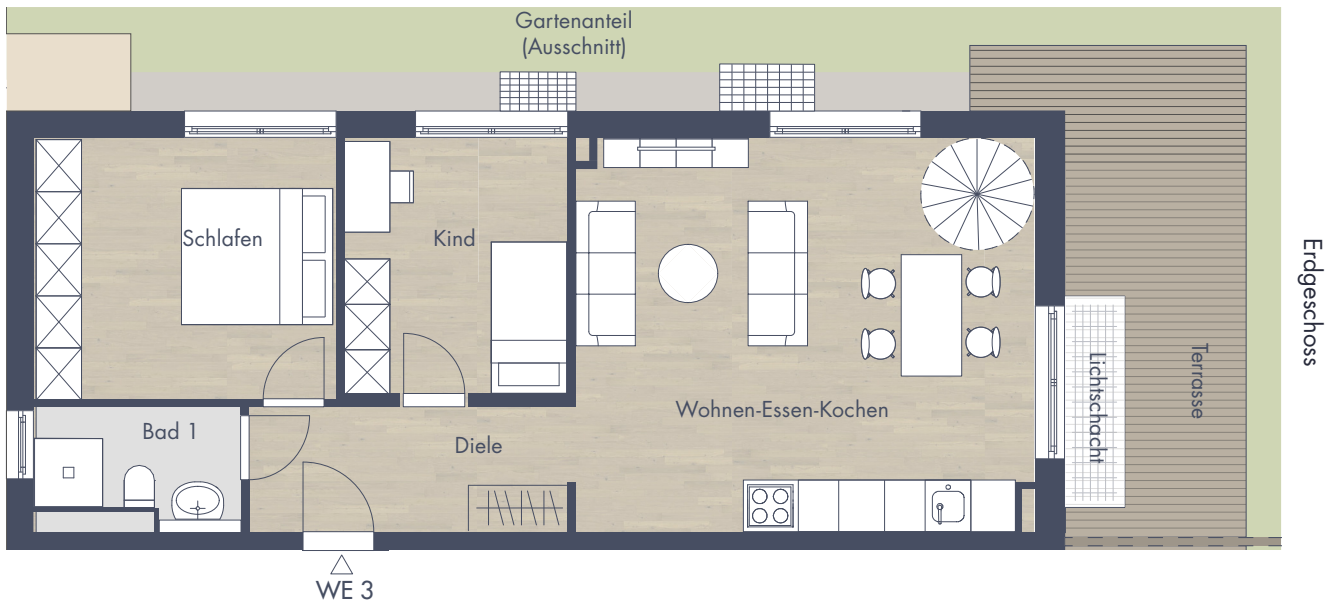
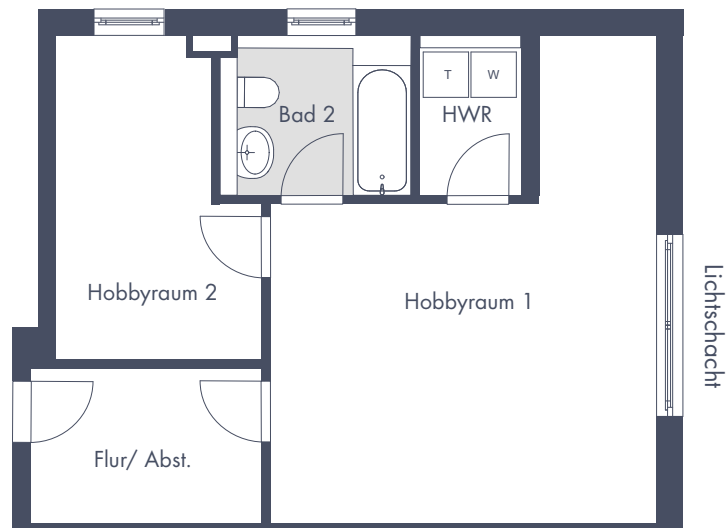


Walter-Brecht-Straße Nr. 3 Wohnung 303 | Erdgeschoss rechts

### 3 Zimmer Maisonette-Wohnung mit Terrasse und Garten | 98,46 m<sup>2</sup> Wohnfläche



Erdgeschoss



Souterrain

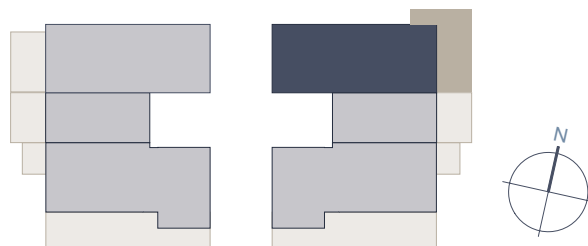
#### ERDGESCHOSS

Wohnen-Essen-Kochen	29,01 m <sup>2</sup>
Diele	7,06 m <sup>2</sup>
Kind	10,02 m <sup>2</sup>
Bad 1	4,00 m <sup>2</sup>
Schlafen	13,84 m <sup>2</sup>
Terrasse (50%)	8,24 m <sup>2</sup>

#### SOUTERRAIN

Flur/Abstellr.*	6,24 m <sup>2</sup>
Hobbyraum 1*	23,04 m <sup>2</sup>
Hobbyraum 2*	9,99 m <sup>2</sup>
Bad 2	5,24 m <sup>2</sup>
HWR*	2,82 m <sup>2</sup>

Wohnfläche	98,46 m <sup>2</sup>
Wohn-/Nutzfläche	127,74 m <sup>2</sup>
Gartenfläche	ca. 94,00 m <sup>2</sup>



\* Die Fläche wird zu 50% angerechnet.

Hinweis: Maße unter Vorbehalt

Alle Maße sind nach Rohbaumaßen berechnet und können deshalb abweichen.